

3・4・5・6 さい

こどもり通信

令和4年10月秋号
発行：JV PLAYTANK

No.7

いつでも、だれでも
無料で利用できる
練馬区立こどもの森

開園時間

9:00～16:30 (10～2月)

9:00～17:00 (3～9月)

年末年始12/29～1/3閉園

住所

練馬区羽沢2-32-7
開進第四小学校ならび



練馬区立こどもの森は、土や水、草花や生き物といった身近な**自然**に触れて、季節を心と身体で感じる中で子どもたちそれぞれの「やりたい！」を思いっきりやってみる☆ そんな**冒険**のできる地域のあそび場です。子どもも大人もゆるやかに**交流**しながら、安心できる環境で存分に遊ぶことを大切にしています！

土や水、草花など
自然すべてが
あそびの素材に！



巨大水たまり!?
他では出来ない
あそびがある！



好奇心と自信がふくらむ
チャレンジ大歓迎♪



こどもの森で
心も身体もフル回転で
遊ぼうよ！



たくさんの

わくわく

ドキドキ

を見つけにおいで！

こどもの森には
“プレーリーダー” がいるよ！



プレーリーダーは子どもの興味関心に合わせ
道具等を用意し、一緒にあそぶことで
子どもたちの「やってみよう」や
「いいこと思いついた！」を引き出します。



自由な発想で
自由に遊ぶ☆



生き物にふれて
心が豊かに動く！

コロナ対策について

- 検温してからご参加下さい。(忘れた方は受付で検温します)
- 体調がすぐれない場合は、来園をご遠慮下さい。



こどもの森HP

お知らせやあそびの
様子など更新中！！
みてね！



こどもの森
Instagram

こどもの森で
みつけよう!

秋のしぜん・いきものスタンプラリー

みつけたらプレリーダーにおしえてね。スタンプをおすよ。ぜんぶみつけれられるかな?



るりたては

くろいからだに
あおくてきれいなせんが
カッコイイ!

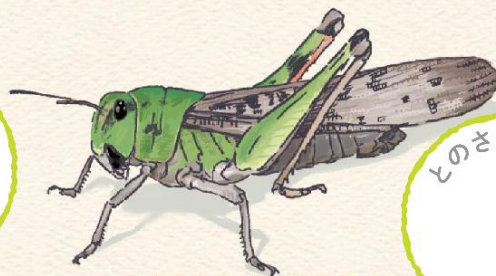
るりたては



べにしじみ

べにしじみ

オレンジいろに
くろのてんもよう



とのさまばった

とのさまばった

はっぱとおなじいろで
かくれんぼがじょうず!

ななほしてんとう

ななほしてんとう

あかいせなかに
7このくろいてん



あきあかね

あきあかね

あかいせなかが
かっこいい!



えんまこおろぎ

「ココロリー」
きれいななきごえ。

えんまこおろぎ



にほんとかげ

にほんとかげ

カナヘビじゃないよ
せなかはシマシマ
あたたかいところがだいすき!

あめんぼ

あめんぼ

おみずのうえを
す〜いすい!

へちま

へちま

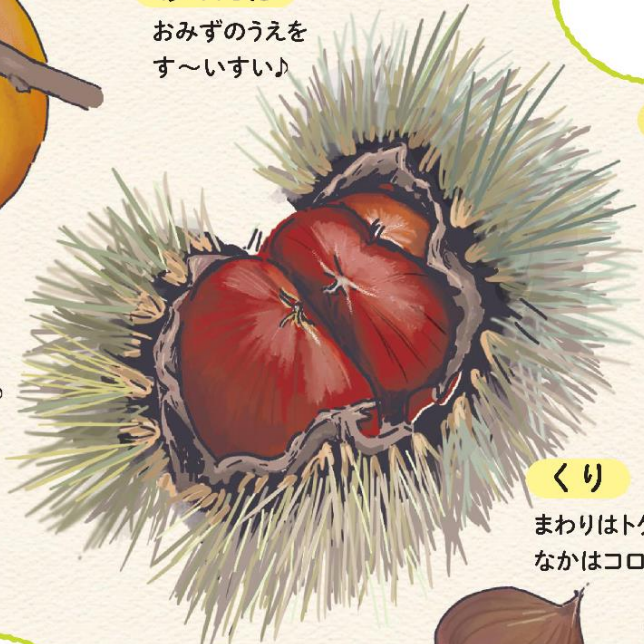
あれ?
きゅうりに
にてる!?



かき

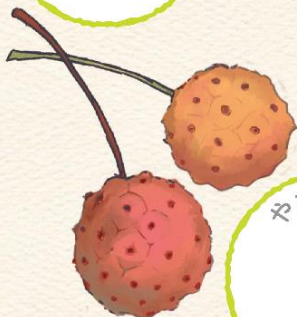
かき

あまくて
おいしいよ!



くり

まわりはトゲトゲ。
なかはココロ。



やまぼうし

やまぼうし

あかくてちよっとイボイボ。
おいしいかな?

いが

み

