

3・4・5・6 さい

こどもり通信

令和4年5月春号
発行：JV PLAYTANK

No. 5

いつでも、だれでも
無料で利用できる
練馬区立こどもの森

開園時間

9:00～16:30 (10～2月)

9:00～17:00 (3～9月)

年末年始12/29～1/3閉園

住所

練馬区羽沢2-32-7

開進第四小学校ならび



練馬区立こどもの森は、「自然×冒険×交流」をコンセプトとして練馬に昔からあるみどりを活かした子どもたちのあそび場です。

土や木の実、水といった自然の素材を使って「やりたい!」を思い思いにやってみる、そんな地域のあそび場です。

身近な自然に触れて、季節を感じるなかで、地域の子どもも大人もゆるやかに繋がりながら、安心できる環境で思いっきり遊ぶことを大切にしています。

こどもりできり
あそぼうよ!!



こどもの森には“プレーリーダー”がいるよ



プレーリーダーは、子どもの興味関心に合わせ
道具等を用意し、一緒にあそぶことで、子どもたちの
「やってみたい」や「いいこと思いついた!」を
引き出します。



コロナ対策について

- 低年齢の子を除きマスクの着用をお願い致します。
- 検温してからご参加下さい。(忘れた方は受付で検温します)
- 体調がすぐれない場合は、来園をご遠慮下さい。
- 混雑緩和のため、100人を超えている状況になった場合、HPに掲載いたします。
HPをご覧になってからの来園をお願い致します。

お知らせやあそびの
様子など更新中!!
みてね!



こどもの森HP



こどもの森
Instagram

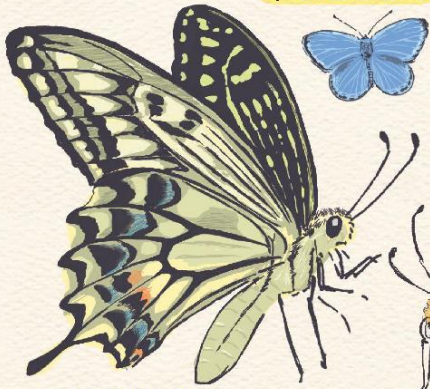
こどもの森で
みつけよう!

春のしぜん・いきものスタンプラリー

みつけたらプレリーダーにおしえてね。スタンプをおすよ。ぜんぶみつけられるかな?

やまとしじみ

やまとしじみ



ひきがえる

いしやおれたきの
したなどでやすんでいるよ

ひきがえる



きたては



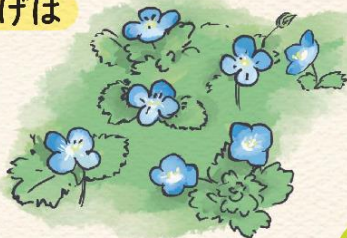
あげは

ちがいがわかるかな!?



きあげは

きあげは



おおいぬのふぐり

おおいぬのふぐり

せみのようちゅう

かなぶんのようちゅう



かなぶんのようちゅう

かおはこげちやいろ。けがふさふさ。



せみのようちゅう

つちのなかからでてくるよ!

おけら

おけら

そもとべる!
すいめんもあるける!
つちもほれる!

ぺんぺんぐさ

ぜんぶのはをちぎれない
ところまでしたにひっぱって
くるくるまわすとおとがするよ



あじさい

あじさい



みみず

みみず

めも、ても、あしも、ほねもない!
おおきいみみずはこのくらい!



たんぽぽ

わたげ

たんぽぽ

かなへび

かなへび

すみっこでこっそりひなたぼっこがすきだよ

